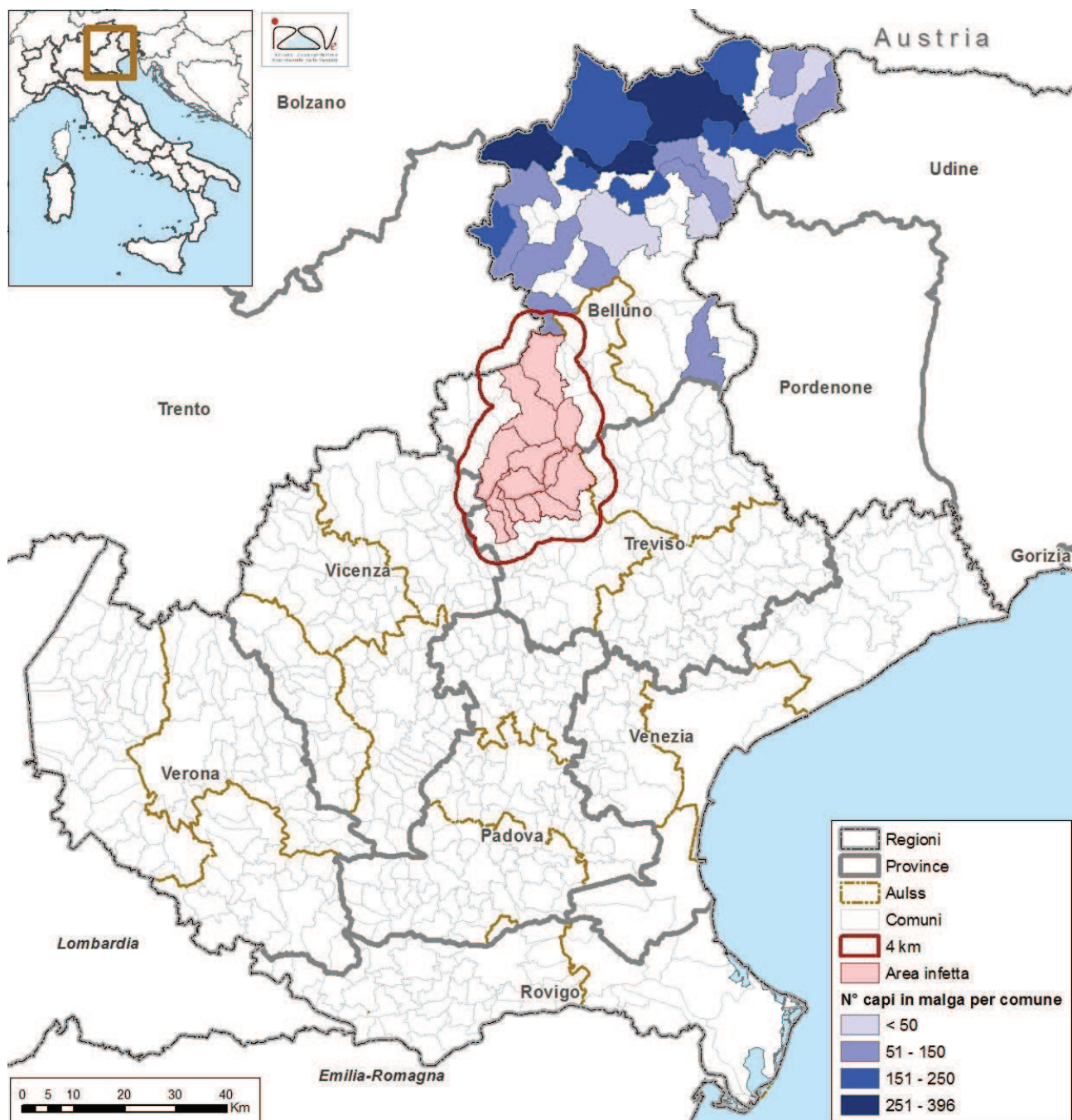


## Blue Tongue in Regione del Veneto – controlli per demonticazione

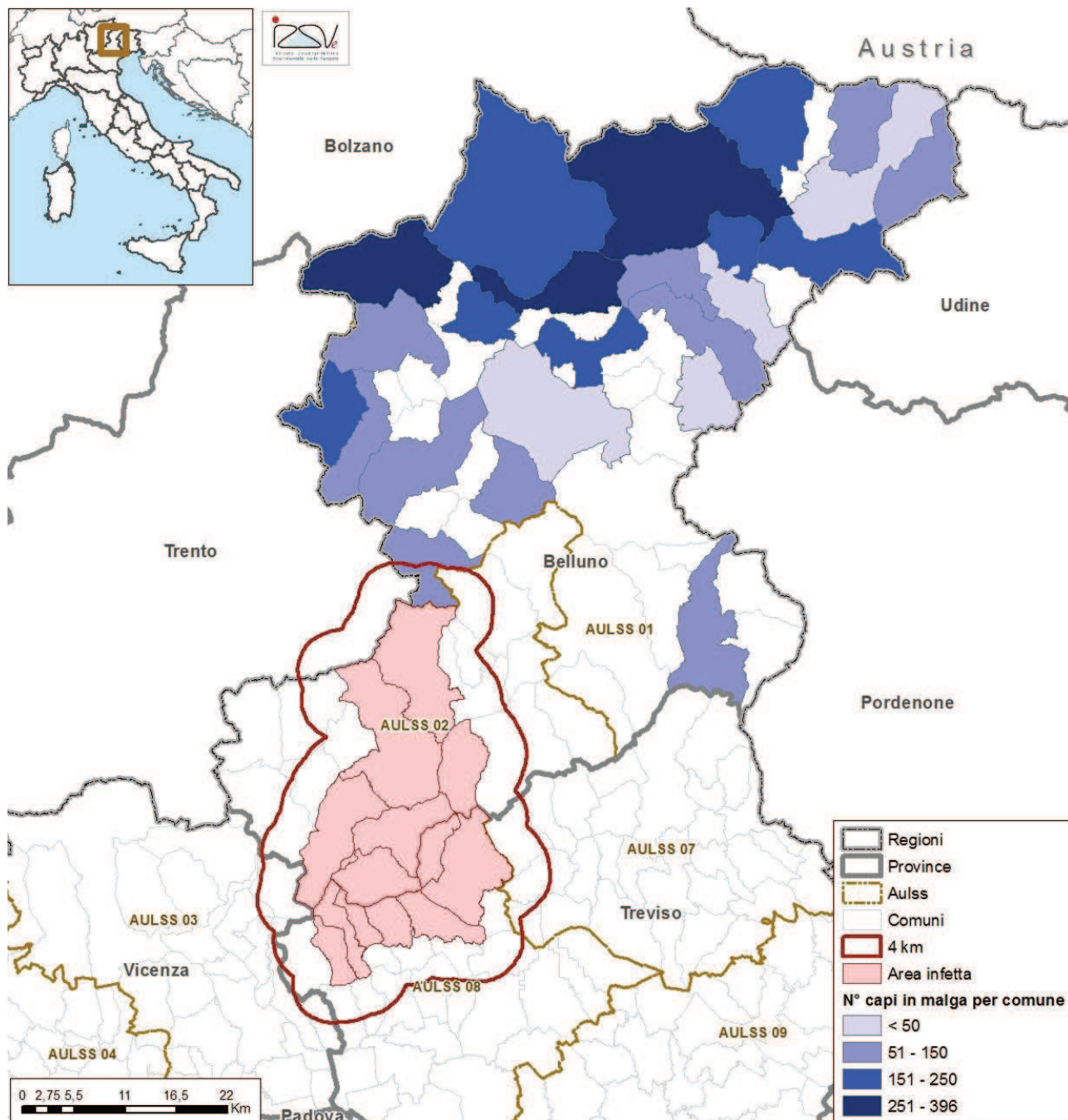
A seguito dell'istituzione della zona di restrizione per i focolai di Bluetongue sierotipo 4 (BTV4) nelle provincie di Belluno e di Treviso della Regione Veneto, risulta necessario prevedere una procedura per consentire il rientro dalle malghe dei capi sensibili verso territori liberi.

La maggior parte dei soggetti è monticata in territori che si trovano nell'area del Cadore, Comelico e alto Agordino, più a nord rispetto alla zona infetta (mappa 1 e 2).

Mappa 1



Mappa 2



A tal fine si effettuerà un controllo su base campionaria in modo da individuare almeno un positivo se la prevalenza è pari o superiore al 5% con un livello di confidenza del 95%.

Il controllo pre-demonticazione consisterà in una visita clinica e nel prelievo di sangue (non coagulato) per l'esame in PCR: l'esito favorevole di tali controlli dovrà essere riportato sul Modello IV, firmato dal veterinario Az.ULSS.

Il campionamento, considerata la situazione epidemiologica (presenza di animali all'aperto), verrà effettuato su base comunale: come riportato in tabella 1, saranno sottoposti a prelievo un totale di 1.033 capi suddivisi per Comune.

**Tabella 1**

Comune	Capi presenti in malga	N. capi da testare (P:5% IC 95%)
ALPAGO	104	45
AURONZO DI CADORE	396	54
CALALZO DI CADORE	80	41
CANALE D'AGORDO	51	35
COMELICO SUPERIORE	156	49
CORTINA D'AMPEZZO	195	50
DOMEGGE DI CADORE	33	27
FALCADE	152	48
GOSALDO	82	42
LA VALLE AGORDINA	116	46
LIVINALLONGO DEL COL DI LANA	344	54
LOZZO DI CADORE	209	51
PERAROLO DI CADORE	2	2
PIEVE DI CADORE	68	39
ROCCA PIETORE	103	45
SAN PIETRO DI CADORE	139	48
SAN VITO DI CADORE	289	53
SANTO STEFANO DI CADORE	41	31
SAPPADA	97	44
SELVA DI CADORE	208	51
TAIBON AGORDINO	101	44
VAL DI ZOLDO	42	31
VIGO DI CADORE	248	52
VODO CADORE	198	51
<b>Totale complessivo</b>	<b>3.454</b>	<b>1.033</b>

Si precisa, infine, che nel caso di demonticazione di animali sensibili alla BT verso territori compresi nelle Zone di Restrizione per BT (province di Belluno e Treviso), il veterinario Az.ULSS dovrà effettuare la sola visita clinica pre-movimentazione, il cui esito dovrà essere riportato nel Mod IV.